

**{ BnF**

Bibliothèque nationale de France  
Etablissement public  
CA : 272 Millions d'€  
2 800 collaborateurs

« **Biblionauts** »

Intranet E-rh &amp; Management

**Idées fortes :**

- Optimiser l'intégration, l'implication du personnel, le partage d'informations et de compétences
- Donner un accès adapté à l'intranet aux utilisateurs souffrant de déficience visuelle

**Cible :** 2 800 collaborateurs, dont 61 en situation de handicap déclarée répartis (soit 2 %, avec un objectif à terme de 6 %) dans 7 sites

**Les + :**

- Menu unique et aides visuelles facilitant la compréhension de l'organisation des contenus (pictogrammes, taille des caractères variable)
- Dispositifs d'aide à la navigation utilisables avec vocalisateur ou plage braille (raccourcis, liens d'évitement)
- Couleurs aux normes d'accessibilité

## Objectifs

- Inscrire Biblionauts dans la politique globale d'insertion des personnes en situation de handicap à la BnF (mission handicap créée en 2003)
- Répondre à son obligation en tant qu'établissement public (respect des normes exigées)
- Faciliter l'accès aux informations et outils notamment pour les personnes handicapées (par ex. le personnel d'accueil)
- Favoriser le sentiment d'appartenance et d'intégration à l'organisation en offrant le même outil de travail à tous les collaborateurs
- Accroître la sensibilité et l'implication du personnel dans l'accueil et l'intégration des agents en situation de handicap

**Délai de réalisation :** 19 mois (refonte)

**Date de mise en ligne :** mars 2009

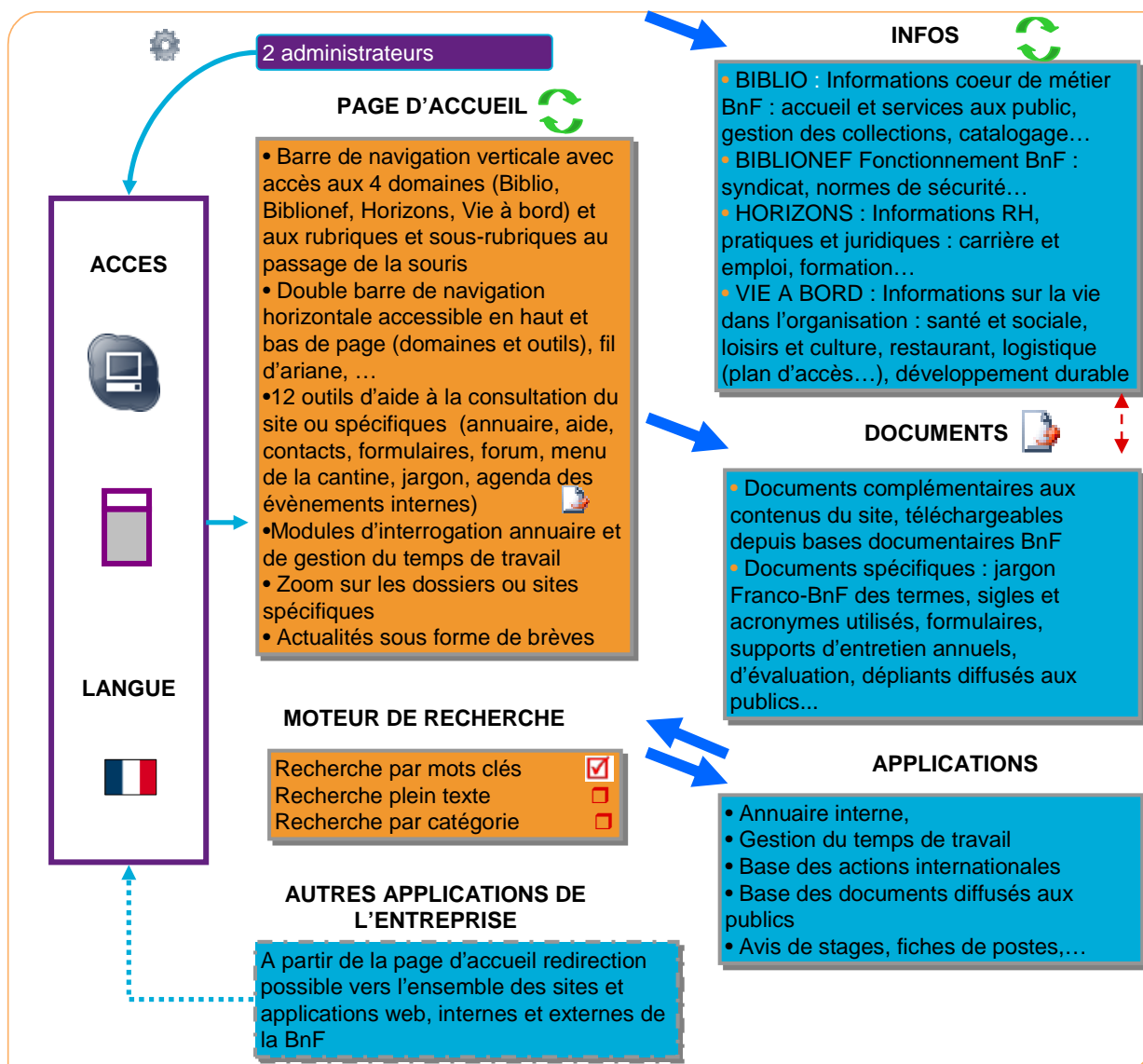
## Mesures d'accompagnement :

- Brèves régulières pour informer des nouveautés mises en œuvres au cours du projet
- Teasing de 8 jours avant nouvelles couleurs
- Campagne volontairement légère car :
  - forte prise de position de la BnF dans le développement durable (pas de tracts, pas de guide d'utilisation, tapis de souris...)
  - contexte social délicat (réduction budgétaire)
- Formation de prise en main du poste pour chaque nouveau collaborateur

**Budget :** 43 000 K€

- Réalisations internes : 77 %
- Prestation externe : 23 %

# Fonctionnalités



## MESURES D'IMPACT

- Gain de temps et d'efficacité dans la recherche d'informations : 20 000 pages consultées par jour, près de 7 000 connexions / jr
- Intranet plus accessible grâce au menu unique et aides visuelles, important travail éditorial sur le contenu mis en ligne
- Principal outil d'intégration pour personnes en situation de handicap
- Plus grande autonomie, notamment pour le personnel d'accueil capable de répondre plus efficacement aux publics

## TECHNIQUE

- Utilisation pages en XHTML strict
- Géré par un ensemble de CSS
- Applications réalisées sous Lotus Notes

## PERSPECTIVES

- Mise en ligne de nouveaux documents PDF produits par différents services
- Création d'une nouvelle rubrique informative pour les personnes handicapées